

ResidiaJet

Jednotokový bytový vodomér
s modulárnym počítadlom
a možnosťou komunikačného modulu



Základná charakteristika

DN 15-20

Jednotokový suchobežný vodomér s magnetickou spojkou

Na meranie spotreby množstva pitnej a úžitkovej vody do maximálnej teploty 50°C

Na meranie spotreby množstva teplej úžitkovej vody s teplotou od 30°C do 90°C

Necitlivý voči nečistotám nachádzajúcich sa vo vode

Pre montáž do všetkých inštalacyjnych polôh vynímajúc polohu počítadlom smerom nadol

Možnosť natočenia počítadla do polohy vhodnej pre najpresnejšie odčítanie - pootočenie o max. 355°

Vodomér vhodný pre zapojenie do systémov AMR inštalovaním impulzného výstupu alebo rádiového modulu

Možnosť spätnej klapky

Špeciálne vlastnosti

Vodomér je chránený voči vplyvu vonkajšieho magnetického poľa v zmysle EN 14154, ale v celom meracom rozsahu

Modulárne počítadlo pripravené pre nasadenie elektronických komunikačných modulov (napr. M-Bus)

Residia-M M-Bus modul v súlade s EN 13757-3 (IEC 870/EN 1434-3)

Residia-P impulzný modul s hodnotou impulzu 1 alebo 10 litrov

Možnosť vybavenia vodoméru elektronickým počítadlom priamo u výrobcu

Počítadlo a odčítateľnosť

Čitateľnosť:

- 8 valčekov - 5 valčekov pre m^3 a 3 valčeky pre litre
- najnižšia odčítateľná hodnota 0,05 litra

Indikácia prietoku prostredníctvom rotujúceho ukazovateľa chodu umiestneného v strede číselníka. Ukazovateľ chodu môže pomôcť pri odhalení únikov.

Počítadlo otočné o 355° umožňuje pootočeniu do polohy pre dobré odčítanie stavu vodomera.

EU certifikát typu

EU certifikát typu v zhode s :

2014/32/EU (MID)

EN 14154:2005+A2:2011

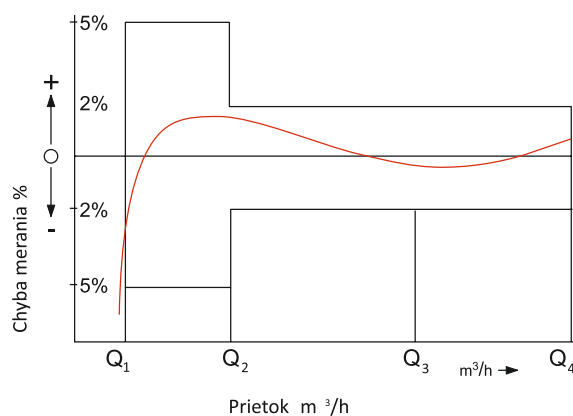
OIML R49:2013

ISO 4064:2014

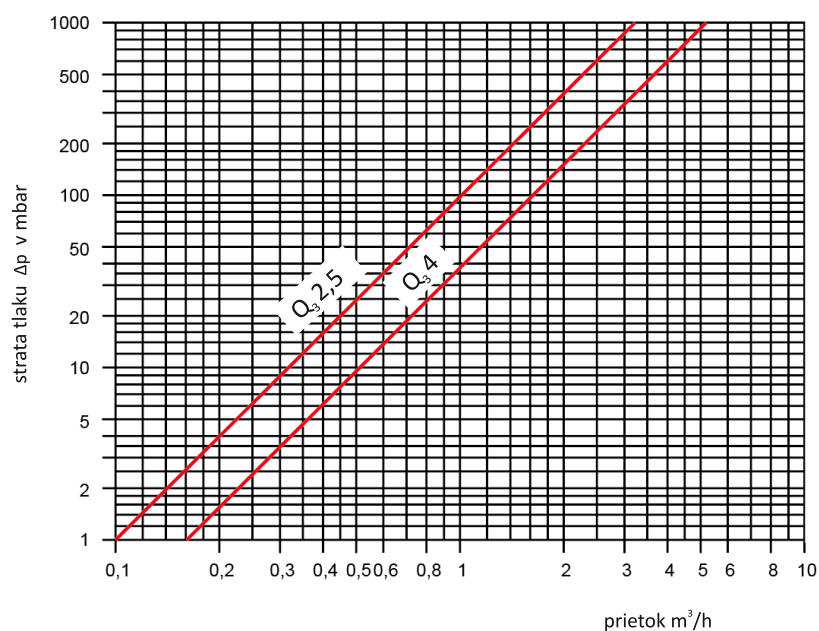
Q₃ 2,5 DE-12-MI001-PTB013

Q₃ 4 DE-16-MI001-PTB008

Typická krivka chýb



Typická krivka tlakových strát



Technické parametre

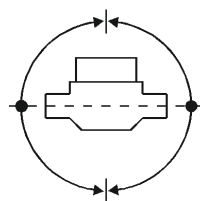
Metrologické parametre

Veľkosť	2,5 m ³ /h				4 m ³ /h			
Teplotný rozsah	od 0,1°C do 50°C		od 30°C do 90°C		od 0,1°C do 50°C		od 30°C do 90°C	
Poloha inštalácia	horizontál ¹⁾	vertikál	horizontál ¹⁾	vertikál	horizontál ¹⁾	vertikál	horizontál ¹⁾	vertikál
Rozsah R=Q ₃ /Q ₁	80 ²⁾	40	80 ²⁾	40	80 ²⁾	40	80 ²⁾	40
Rozsah R=Q ₂ /Q ₁	1.6							
Minimálny prietok Q ₁	0,025 m ³ /h	0,063 m ³ /h	0,025 m ³ /h	0,063 m ³ /h	0,040 m ³ /h	0,100 m ³ /h	0,040 m ³ /h	0,100 m ³ /h
Prechodový prietok Q ₂	0,040 m ³ /h	0,1 m ³ /h	0,040 m ³ /h	0,1 m ³ /h	0,064 m ³ /h	0,160 m ³ /h	0,064 m ³ /h	0,160 m ³ /h
Trvalý prietok Q ₃	2,5 m ³ /h				4 m ³ /h			
Preťažovací prietok Q ₄	3,125 m ³ /h				5 m ³ /h			
Trieda presnosti	± 2% (Q ₂ ≤ Q ≤ Q ₄) pre teplotu média ≤ 30°C ± 3% (Q ₂ ≤ Q ≤ Q ₄) pre teplotu média > 30°C ± 5% (Q ₁ ≤ Q ≤ Q ₂)							
Pracovný rozsah tlaku	od 0,3 bar (0,03 MPa) do 16 bar (1,6 MPa)							
Tlaková trieda	0,63 bar (pri Q ₃)							
Trieda citlivosti na nepravidelnosti v rýchlostnom poli	U0D0							
Trieda prostredia	O							
Mechanické prostredie	M2							
Klimatické prostredie	od 5 °C do 70°C							

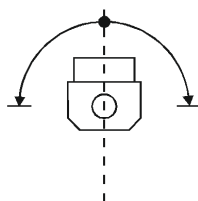
1) - okrem polohy počítadlom nadol

2) - taktiež dostupný v iných hodnotách R

Montážne polohy



vodorovne
zvisle



max. 90°

Metrologické parametre do R125 pre Q₃ 2,5 a R100 pre Q₃ 4 sú dosiahnuteľné iba v horizontálnej montážnej polohe počítadlom smerom nahor. Vo vertikálnej montážnej polohe je dosiahnuteľné R40.

Prípustné všetky inštalačné polohy okrem polohy s počítadlom smerom nadol.

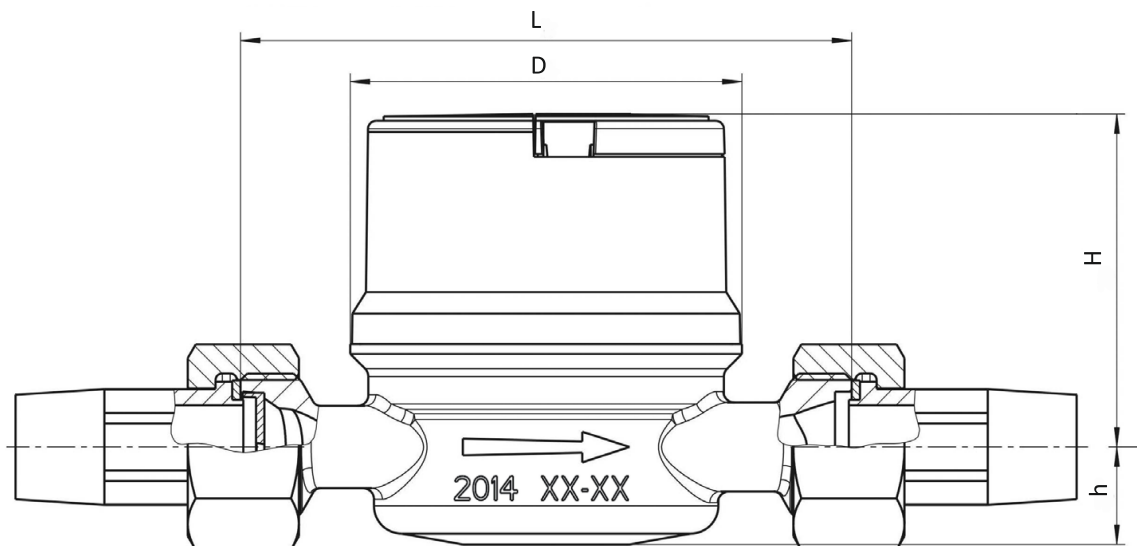
Počítadlo pootočiteľné do polohy pre dobrú odčitateľnosť.

Hlavné rozmery a hmotnosť

Veľkosť	DN	mm	15				20
			80	110	115	130	130 ¹⁾
Stavebná dĺžka	L	mm	80	110	115	130	130 ¹⁾
Šírka	D	mm	70	70	70	70	70
Výška	H	mm	60	60	60	60	60
	h	mm	17,5	17,5	17,5	17,5	17,5
Závit pripojovacích častí		palec	R1/2"	R1/2"	R1/2"	R1/2"	R3/4"
Závit vodomeru	priemer		G3/4"B	G3/4"B	G3/4"B	G3/4"B	G1"B
Hmotnosť		g	0,41	0,45	0,47	0,48	0,5

1) - tiež dostupné prevedenie so stavebnou dĺžkou 115 mm

Rozmerový náčrtok



qualityaustria
Succeed with Quality

Systém riadenia kvality OQS-certifikovaný
podľa ISO 9001, Reg.-Nr.: 3496/0